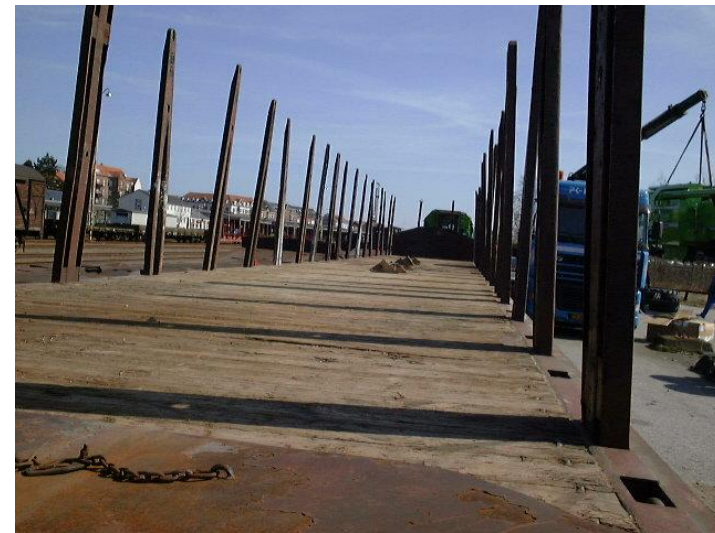


## UIC-Rungen (Laas)

Wagon plat couplé à plancher droit et ranchers UIC



UIC	TWA	Dispo-Gruppe
Laas	UIC-Rungen	RU

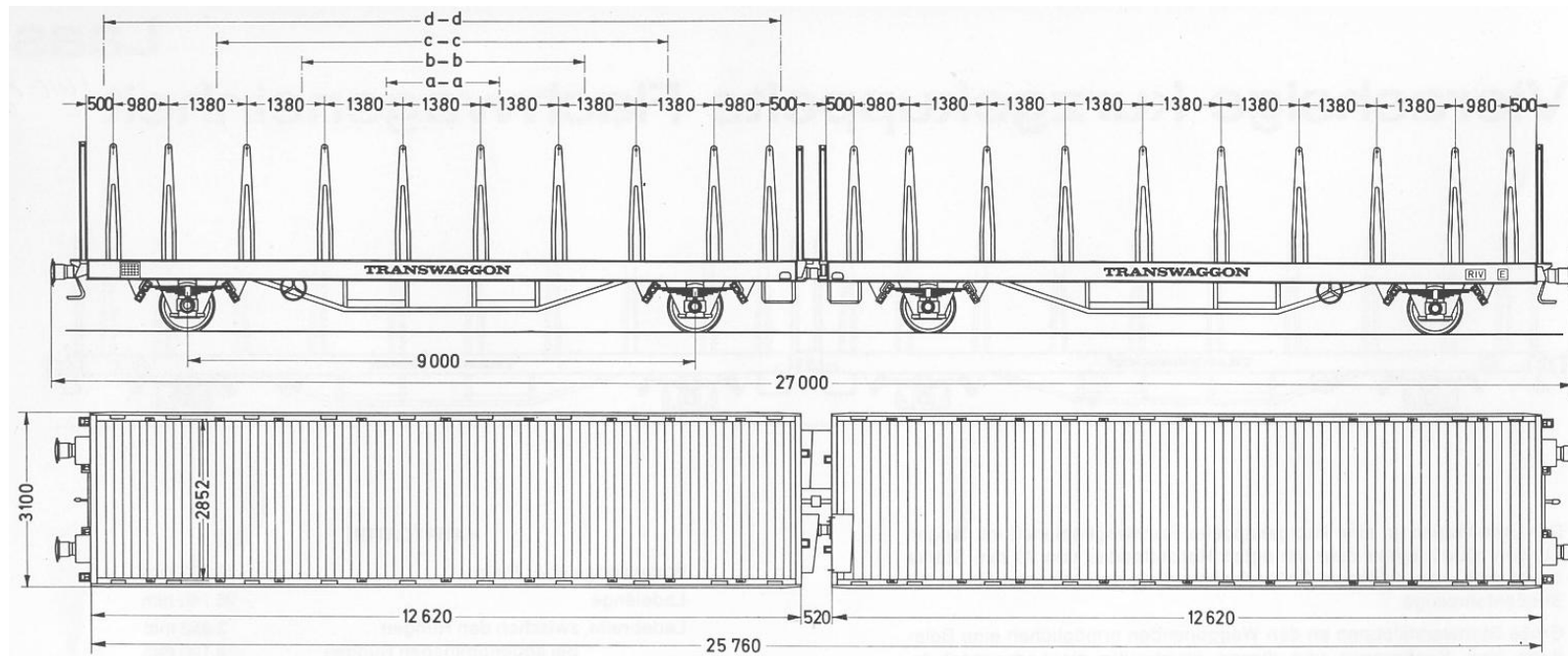
## UIC-Rungen (Laas)

Wagon plat couplé à plancher droit et ranchers UIC

<b>Caractéristiques techniques</b>	<b>Laas</b>
Longueur hors tout	27.000 mm
Longueur utile	25.740 mm
Largeur utile	3.100 mm
- sans les ranchers	2.852 mm
- entre les ranchers	78 m <sup>2</sup>
Superficie utile	1.270 mm
Hauteur du plancher au-dessus du rail	1.380 mm
Ecartement maximal entre les ranchers	2.025 mm
Hauteur utile des ranchers	
Limite de charge du plancher (selon UIC-531)	
- superficie d'env. 15 x 15 cm	22 kN
- superficie d'env. 20 x 20 cm	50 kN
Nombre de ranchers	40 unités
Tare	env. 26.000 kg
Limite de charge sur ligne C	env. 54,0 t
Rayon minimum de passage en courbe	75 m
<b>Caractéristiques par demi-wagon</b>	
Capacité de charge	env. 27,0 t

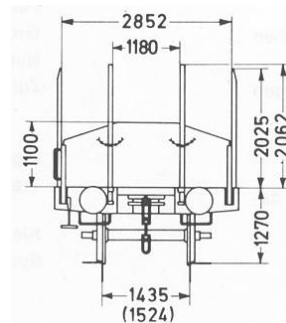
## UIC-Rungen (Laas)

Wagon plat couplé à plancher droit et ranchers UIC



		A	B	C
	S	38,0 t	46,0 t	54,0 t
120		00,0 t		

\*\*



ZULÄSSIGE BELASTUNG FÜR SCHWERE EINZELLASTEN IN WAGENMITTE

	m	t	t
a-a	2	16	13
b-b	5	19	19
c-c	8	23	27
d-d	12	27	20

LASTEN AUF ZWEI UNTERLAGEN