

SIS (Siins)

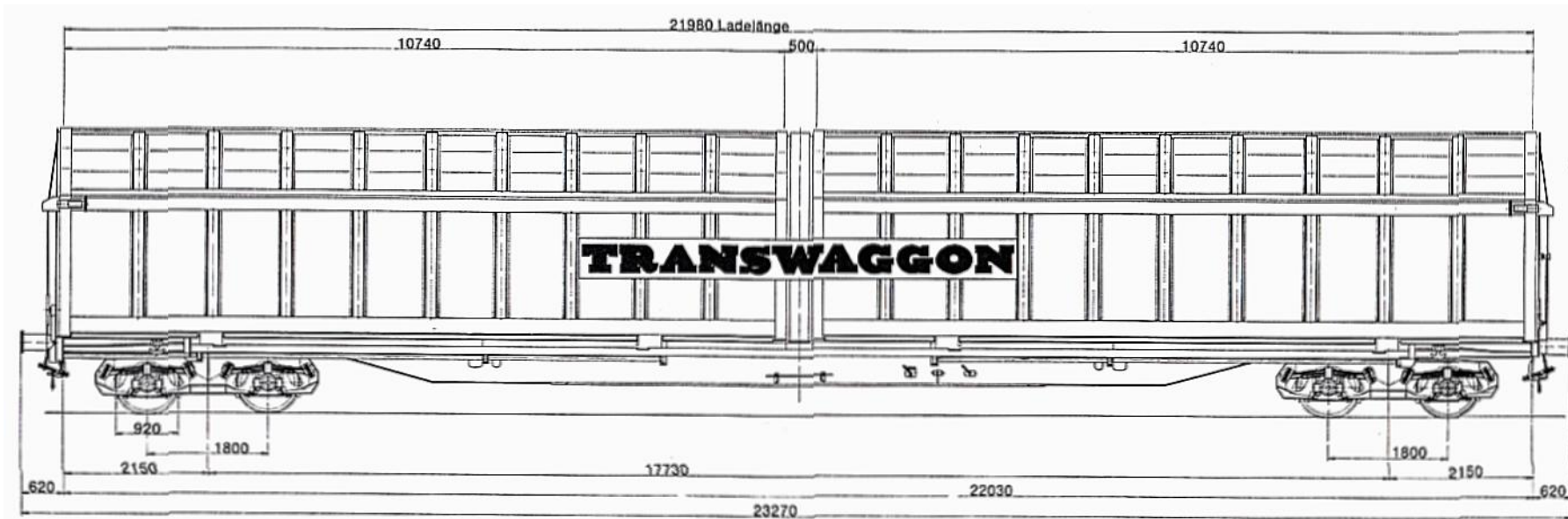


UIC	TWA	Groupe dispo
Siins	SIS	D3

SIS (Siins)

Caractéristiques techniques	Siins
Gabarit	G 1
Longueur hors tout	23.270 mm
Longueur utile	21.980 mm
Largeur utile	2.770 mm
Superficie utile	61 m ²
Volume utile	166 m ³
Ouverture du capot télescopique - Hauteur	3.000 mm
- Largeur	10.740 mm
Hauteur du plancher au-dessus du rail	1.200 mm
Limite de charge du plancher	50 kN
Tare	env. 28.000 kg
Limite de charge sur ligne D	env. 62,0 t
Limite de charge sur ligne C	env. 54,0 t
Rayon minimum de passage en courbe	35 m
Nombre de palettes - Européennes	54 unités
- Industrielles	42 unités
Données complémentaires	
Anneaux d'arrimage (latéraux)	24 unités

SIS (Siins)

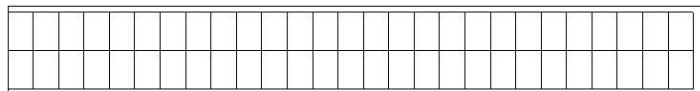


Siins

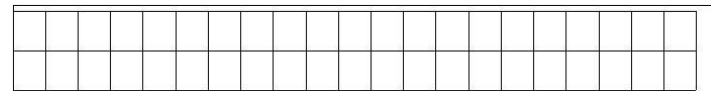
		A	B	C	D	
	S	36,0 t	44,0 t	54,0 t	62,0 t	**
120						00,0 t

Disposition des palettes

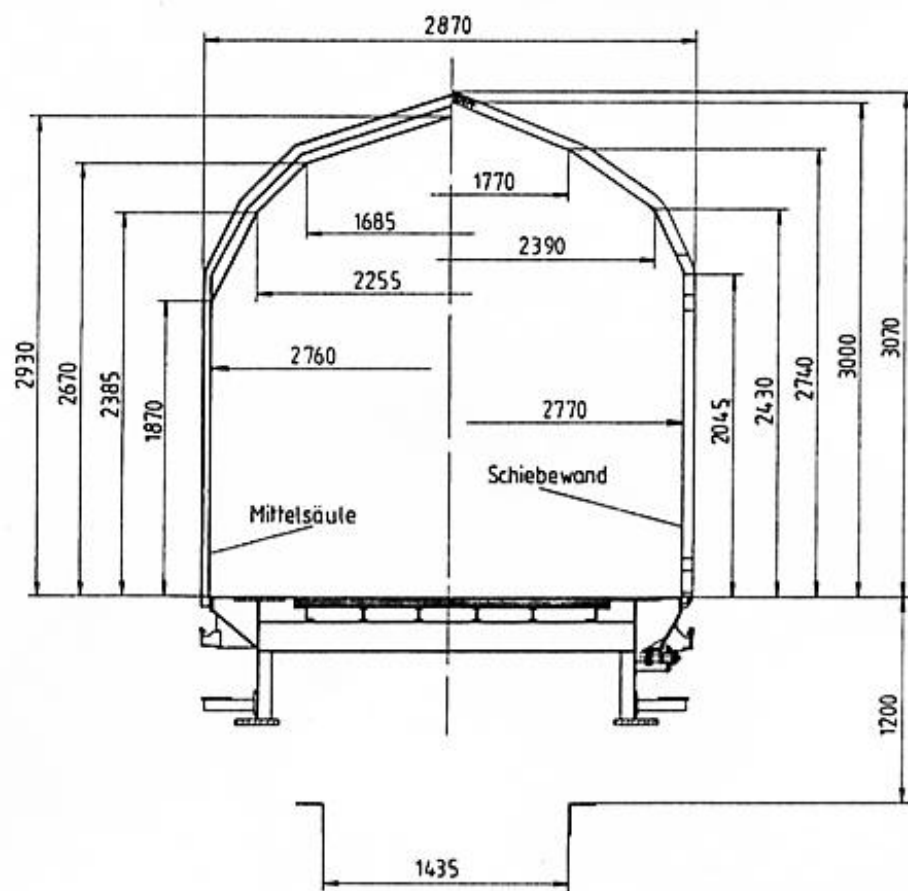
54 EUR-palettes (800 x 1200 mm)



42 IND-palettes (1000 x 1200 mm)



SIS (Siins)



Hauteur au-dessus du plancher	Largeur utile disponible entre	
	les parois	les montants
1870	2770	2760
1900	2770	2729
1950	2770	2681
2000	2770	2631
2045	2770	2587
2050	2764	2583
2100	2714	2533
2150	2666	2485
2200	2616	2435
2250	2566	2387
2300	2518	2337
2350	2468	2289
2385	2434	2255
2400	2418	2225
2430	2390	2165
2450	2350	2125
2500	2250	2025
2550	2150	1925
2600	2050	1825
2650	1950	1725
2670	1910	1685
2700	1850	1490
2740	1770	1230
2750	1700	1166
2800	1360	842
2850	1020	518
2900	680	194
2930	476	
2950	340	